

Elite Powerbank 10000mAh

Artikelnr.: LT95099-N0021

Dieses Powerbank-Modell aus der Elite-Serie hat eine Kapazität von 10.000mAh. Dieses Modell im metallischen Design ist ideal zum Aufladen von mobilen Geräten wenn Sie unterwegs sind, wenn der Akku fast leer ist. Die Powerbank ist mit zwei USB-A-Anschlüssen und einem Typ-C-Anschluss ausgestattet, somit können Sie unterschiedliche Ladekabel anschließen. Die Powerbank wird in einer Geschenkverpackung geliefert.



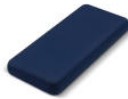
Farben und Modelle:



Weiss



Schwarz



Dunkelblau

Eigenschaften

Artikelnr. LT95099-N0021

Material ABS

Druckbereich 115 x 55 mm

Gewicht 193 g

Mindestbestellmenge 1

Breite 68 mm

Höhe 17 mm

Länge 139 mm

Preisstaffel

| Menge | 1+ | 10+ | 25+ | 50+ | 100+ | 250+ | 500+ | 1000+ | 2500+ | 5000+ |
|-------|---------|---------|---------|---------|--------|--------|--------|--------|--------|--------|
| | 10,86 € | 10,49 € | 10,31 € | 10,14 € | 9,97 € | 9,81 € | 9,66 € | 9,51 € | 9,36 € | 9,22 € |

Richtpreise

Oberseite



• Digital Druck DPN2 (1c) , max. 115x55mm